



**КОМИТЕТ ИМУЩЕСТВЕННЫХ ОТНОШЕНИЙ
АДМИНИСТРАЦИИ ПЕРМСКОГО МУНИЦИПАЛЬНОГО ОКРУГА**

РЕШЕНИЕ
о размещении объектов № 978

Пермский край
Пермский округ

19.04.2024

Комитет имущественных отношений администрации Пермского муниципального округа разрешает Акционерному обществу «Газпром газораспределение Пермь» (ИНН 5902183841, ОГРН 2125902017723, почтовый адрес: 614000, г. Пермь, ул. Петропавловская, 43)

размещение объекта «Газопровод-ввод до границы земельного участка по адресу: Рябиновая 3, Усть-Тары д. (газопровод давлением до 1,2 Мпа, для размещения которого не требуется разрешения на строительство)»

на землях государственная собственность на которые не разграничена.

на срок 1 год.

Местоположение: Пермский край, Пермский муниципальный округ, д. Усть-Тары.

Приложение: схема предполагаемых к использованию земель или части земельного участка.

Особые условия использования:

1. При размещении объекта учесть параметры ширины проезда улично-дорожной сети, во избежание сужения полосы отвода дороги.
2. Получение разрешения на производство земляных работ.

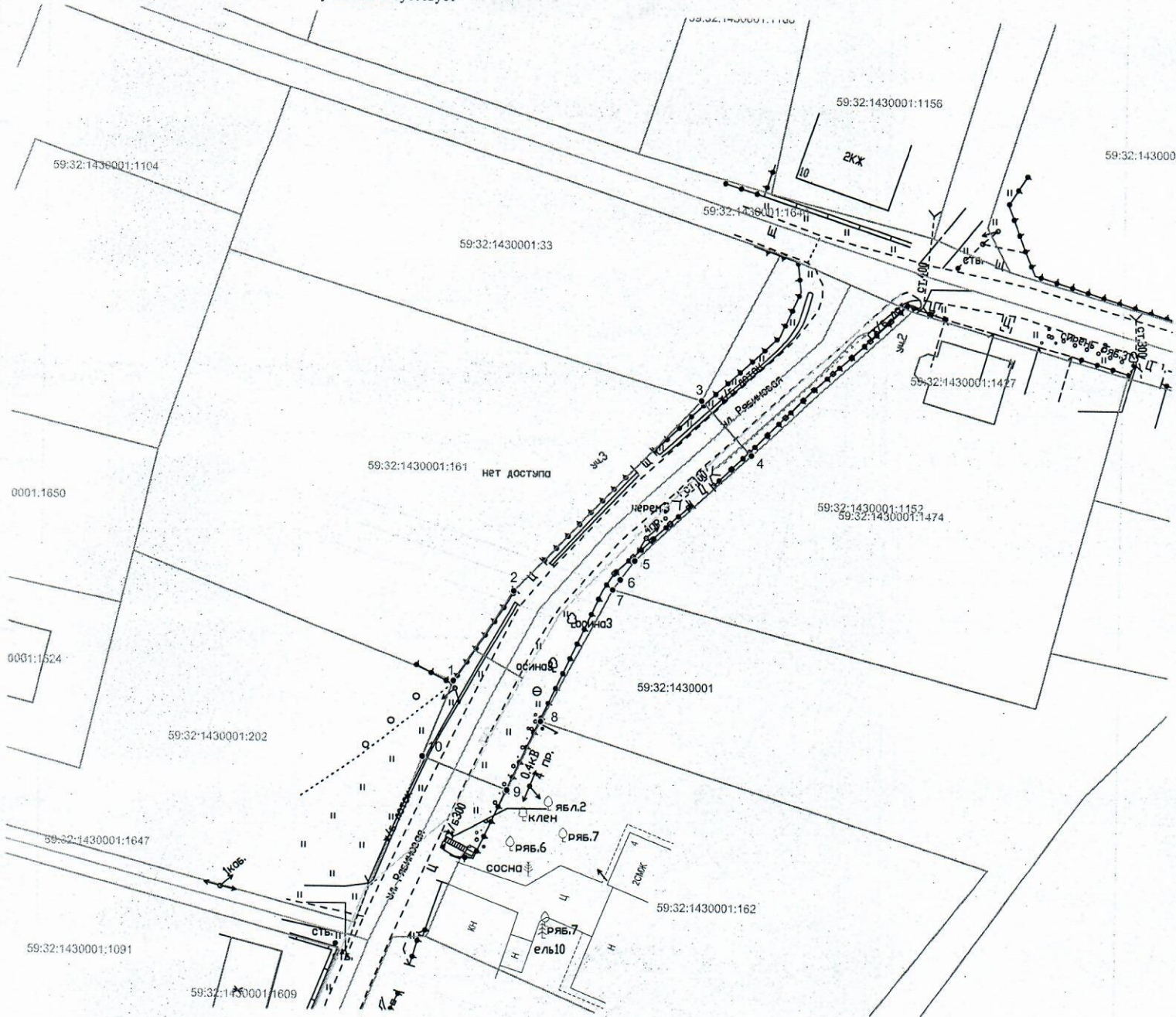
Заместитель председателя комитета



М.В. Королева

Схема предполагаемых к использованию земель или части земельного участка

Объект: "Газопровод-ввод до границы земельного участка по адресу: Рябиновая 3, Усть-Тары д"
 Местоположение: Пермский край, м.о. Пермский, д. Усть-Тары
 Площадь земель или части земельного участка, кв.м.: 512
 Категория земель: земли населённых пунктов
 Вид разрешенного использования земельного участка: отсутствует



Масштаб 1:500

Описание границ смежных землепользователей:
 от т.3 до т.4, от т.7 до т.8, от т.9 до т.10 - земли неразграниченной государственной (муниципальной) собственности;
 от т.1 до т.3 - 59:32:1430001:161;
 от т.4 до т.7 - 59:32:1430001:1152;
 от т.8 до т.9 - 59:32:1430001:162;
 от т.10 до т.1 - 59:32:1430001:202.

Обозначение характерных точек границ	Координаты (МСК -59)		Обозначение характерных точек границ	Координаты (МСК -59)		
	№	X		Y	№	X
		ЗУ1		6	510203.46	2208324.46
1	510190.94	2208304.41	7	510202.21	2208323.55	
2	510201.91	2208311.56	8	510186.13	2208315.02	
3	510225.31	2208333.95	9	510177.72	2208311.05	
4	510218.82	2208340.05	10	510181.71	2208300.81	
5	510205.78	2208326.14	1	510190.94	2208304.41	

Условные обозначения:

- граница предполагаемых к использованию земель или части земельного участка
- граница земельного участка ранее учтенного в ЕГРН
- граница кадастрового квартала
- кадастровый номер квартала
- кадастровый номер земельного участка в кадастровом квартале
- граница объекта капитального строительства
- проектируемый газопровод-ввод низкого давления
- существующий газопровод

Заявитель **Косачев О.В., по доверенности**
 (подпись, расшифровка подписи) № 2060 от 08.12.2023
 МП Верно
 (для юридических лиц и ИП)